

**FLACHDACHAUFBAU (0.17 W/m<sup>2</sup>K):**  
 Substratschicht extensiv 80 mm  
 Schutzvlies  
 Polymerbitumenabdichtungsbahn 10 mm  
 Dämmung swisspor EPS 30 180 mm  
 Dampfsperre  
 Stahlbeton 260-300 mm  
 Gipsplattstrich 15 mm

**AUSSENWAND EG+OG (0.17 W/m<sup>2</sup>K):**  
 Aussenputz 10 mm  
 Aussendämmung EPS 200 mm  
 Einsteinauenwerk 150 mm  
 Innenputz 15 mm

**AUSSENWAND/DECKE UG (0.18 W/m<sup>2</sup>K):**  
**(Gemeinschaftsraum + WC)**  
 Beton 250 mm  
 Dämmung swisspor PUR 100 mm  
 Dampfsperre  
 Latienrost 30 mm  
 Gipskartonplatten 2x12.5 25 mm

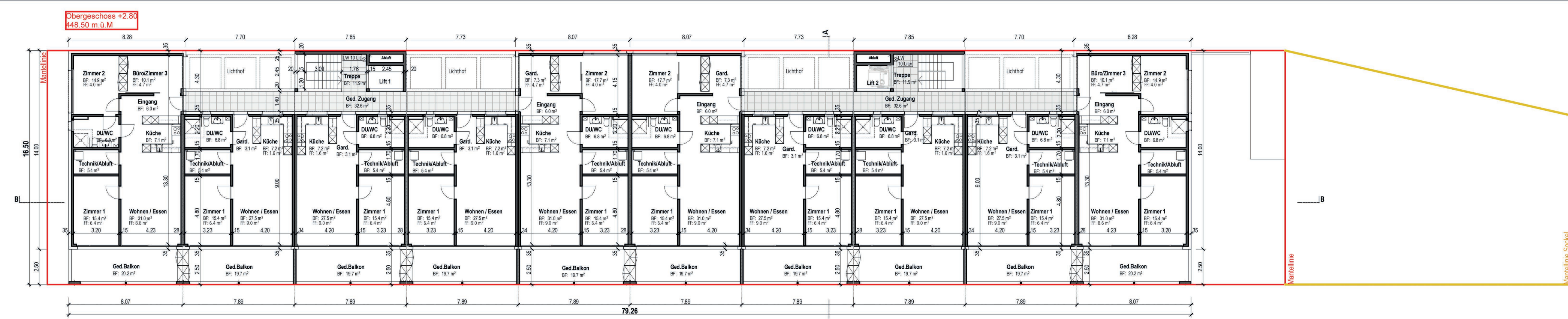
**BODENAUFBAU EG (0.16 W/m<sup>2</sup>K):**  
 Bodenbelag 15 mm  
 Zementunterlagsboden 85 mm  
 Trennlage, PE-Folie  
 Superdämmplatte go-PF 80 mm  
 Trittschalldämmung Steinwolle 30mm  
 Stahlbeton 300 mm  
 Dämmung Tektalan A2-SD 50 mm

**BODENAUFBAU OG:**  
 Bodenbelag 15 mm  
 Zementunterlagsboden 75 mm  
 Trennlage, PE-Folie  
 Trittschalldämmung Roll EPS-T 30 mm  
 Trittschalldämmung Steinwolle 20mm  
 Stahlbeton 240 mm  
 Gipsplattstrich

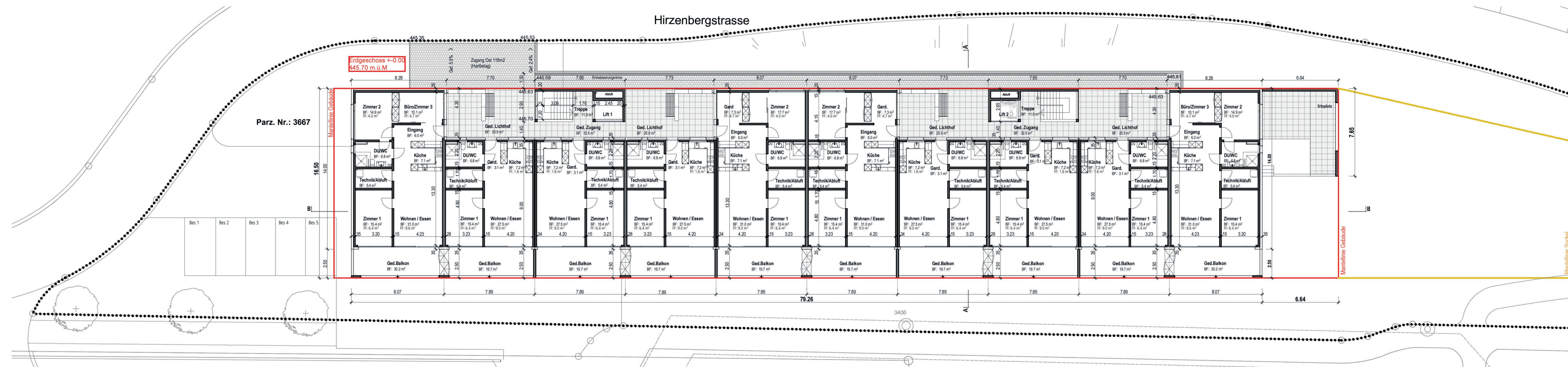
**BODENAUFBAU UG (0.18 W/m<sup>2</sup>K):**  
**(Gemeinschaftsraum + WC)**  
 Bodenbelag 15 mm  
 Zementunterlagsboden 75 mm  
 Trennlage, PE-Folie  
 Superdämmplatte go-PF 100 mm  
 Trittschalldämmung Steinwolle 20mm  
 Stahlbeton 250 mm  
 Magerbeton

**LEGENDE:**  
 Mantellinie Gebäude Gestaltungsplan "Hirzenberg"  
 Mantellinie Sockel Gestaltungsplan "Hirzenberg"  
 Parzellengrenze

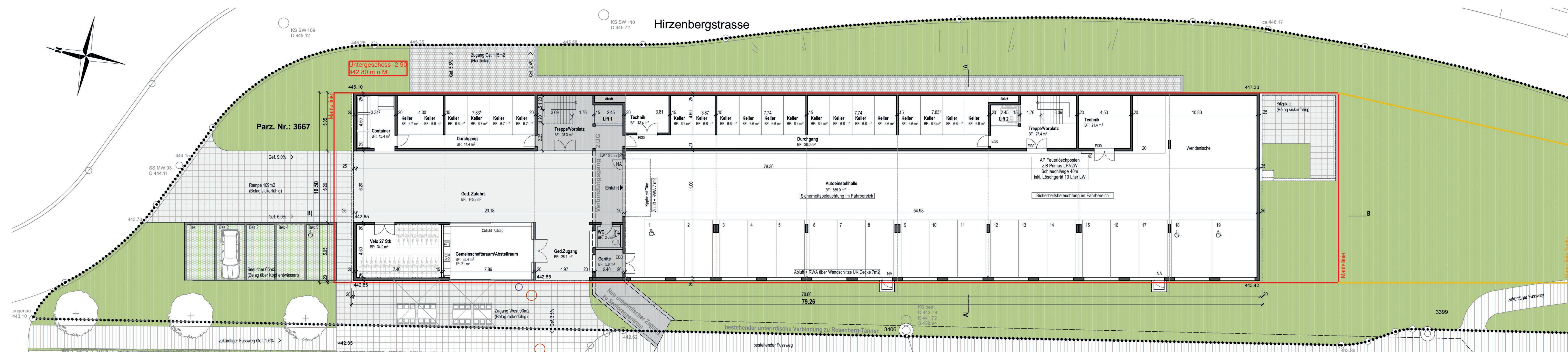
- Wand-/Decken-/Dachkonstruktion  
 Wiesenlandschaft  
 Hartbelag, Bundstein nicht sicherfähig  
 Bundstein / Belag sicherfähig  
 bestehender Asphaltbelag



Obergeschoss



Erdgeschoss



Untergeschoss

Ort, Datum:

Bauherrschaft, Grundeigentümer:  
 Vorpe & Gloor AG

Architekt:

Forum A GmbH

Fixpunkt OK Marchstein -2.91  
 Y 638 629,722  
 X 237 228 035  
 442,79 m ü M

Objekt : Neubau Seniorenwohnungen am Heitere, Hirzenbergstrasse 2 (Baufeld A), 4800 Zofingen  
 Bauherr : Vorpe & Gloor AG, Sonnenweg 8, 4665 Oftringen

Pln.Nr. 581/01  
 Pln.Gr. 91 x 60  
 Datum 15.8.2013  
 Gez. AL  
 Rev.  
 CAD 58100010

Grundrisse + Umgebung

Mst. 1:200

FORUM A - Architektur und Baurealisierung - Feldstrasse 12 - 3360 Herzogenbusche - Tel. 062 956 11 00 - Fax 062 956 11 01 - mail@forum-a.ch

